

# Major 5529-55 WL

Elektro-hydraulisk 4-søjlet løfter med 5,5 t kapacitet



## Anvendelse

- Check-in
- Reparationer
- Vedligeholdelse og hjuludmåling

## Beskrivelse:

### Søjler:

- Integreret excentrikbremsesystem
- Rørbrudssikring
- Obstruktionssystem
- Pneumatisk parkeringssystem i højdeindstillbare paler
- Pumpe og styring placeret på bageste venstre søjle
- Trykknopstyring med alarmsignal
- Hydraulikcylinder under venstre kørebane
- Løftning og sænkning via wiretræk
- Nødsænkeventil

### Kørebaner:

- To faste kørebaner
- Kørebaner med tolerancer på kun +/- 0,5 mm
- Afstandstykker, der dækker hele længden, fikseret af stålkanten i siderne
- Kørebaner på stabil tværvange
- Kørebaner forberedt for AUTOPSTENHOJ saksedonkraft

### Standardfarver:

- Kørebaner & søjler: RAL 7016 - grå
- Ramper: RAL 3020 - rød

## Versioner:

- Kan leveres med forskellige styrespændinger
- WL = med udparinger for og bag for drejeskiver
- Glideplader tilbydes som ekstraudstyr
- 55 = 5500 mm kørebaner
- Opkørsler og stop for gulvmontage, alternativt overkørselsramper for nedsænkning

## Tilbehør:

- Ekspansionsboltesæt
- Ekstra styring
- LED-belysnings sæt
- Forzinkning af kørebaner

**Specialfarver på forespørgsel!**



Scan QR-koden for detaljeret produktinformation.

Yderligere information på [www.autopstenhoj.com](http://www.autopstenhoj.com)

**autop Maschinenbau GmbH**

Sandkampstraße 90  
D-48432 Rheine

☎ +49 5971 8602-02

📠 +49 5971 8602-25

✉ info@autopstenhoj.com

**STENHØJ A/S**

Barrit Langgade 188-190  
DK-7150 Barrit

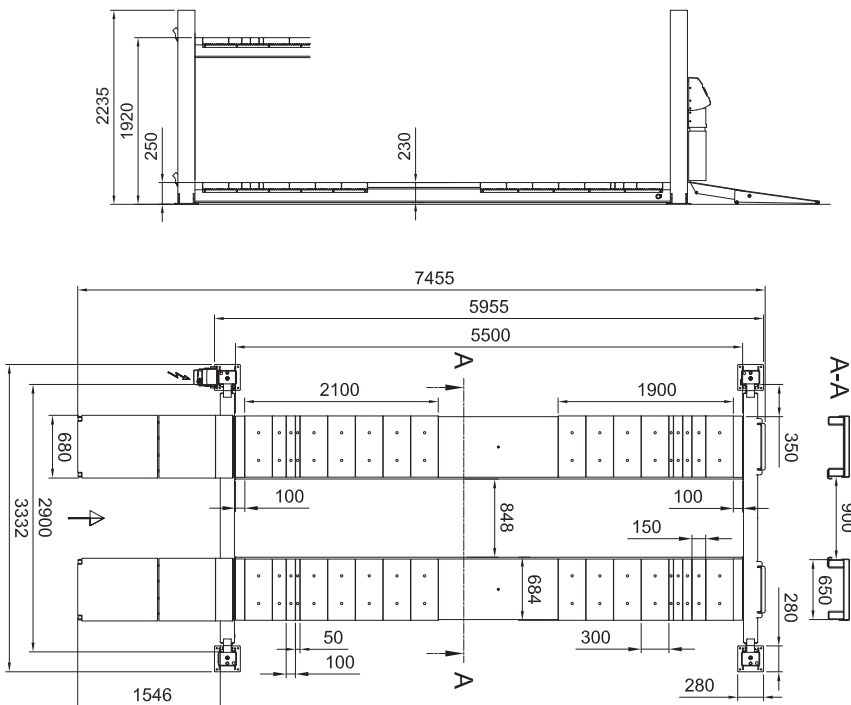
☎ +45 76 82 13 30

📠 +45 76 82 13 31

✉ info@autopstenhoj.com

Tekniske data	
Løftekapacitet	5.500 kg
Slaglængde	1.690 mm
Løftehøjde	1.920 mm
Løfte- / sænketid	40 / 58 sek.
Pumpeenhed	3 kW
Styrespænding	3x230/400V – 50 Hz – 16 A

Kørebæner	
Totallængde	7.455 mm
Udnyttet kørebanelængde	5.500 mm
Akselafstand	variable
Kørebænebredde	650 mm
Afstand mellem kørebæner	900 mm
Min. højde	230 mm
Bredde mellem søjler	2.900 mm
Totalbredde ydre kant fodplader	3.332 mm
Totalhøjde	2.235 mm



Glideplade



Parkeringspal



Styring og pumpe på bageste venstre søjle